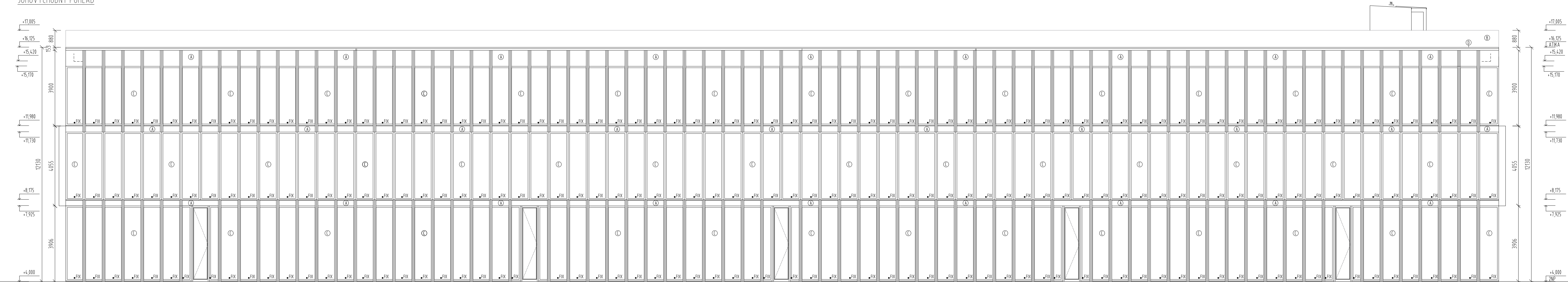
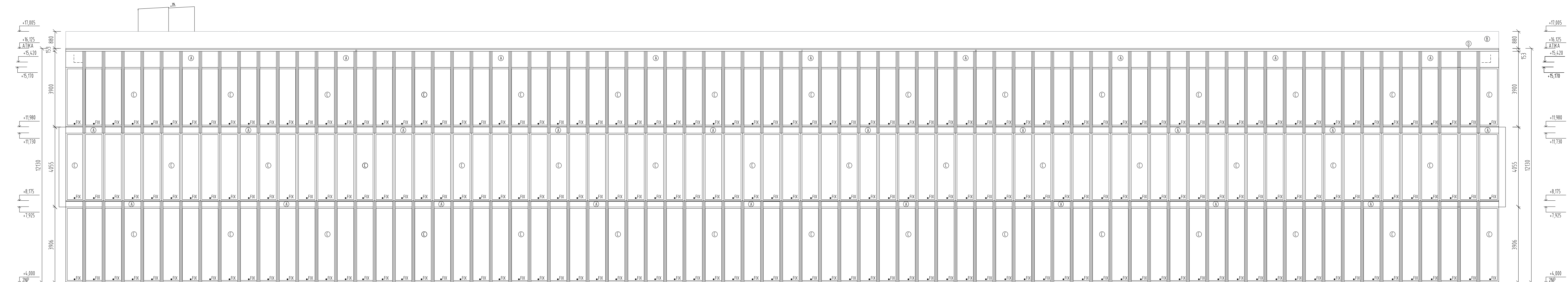


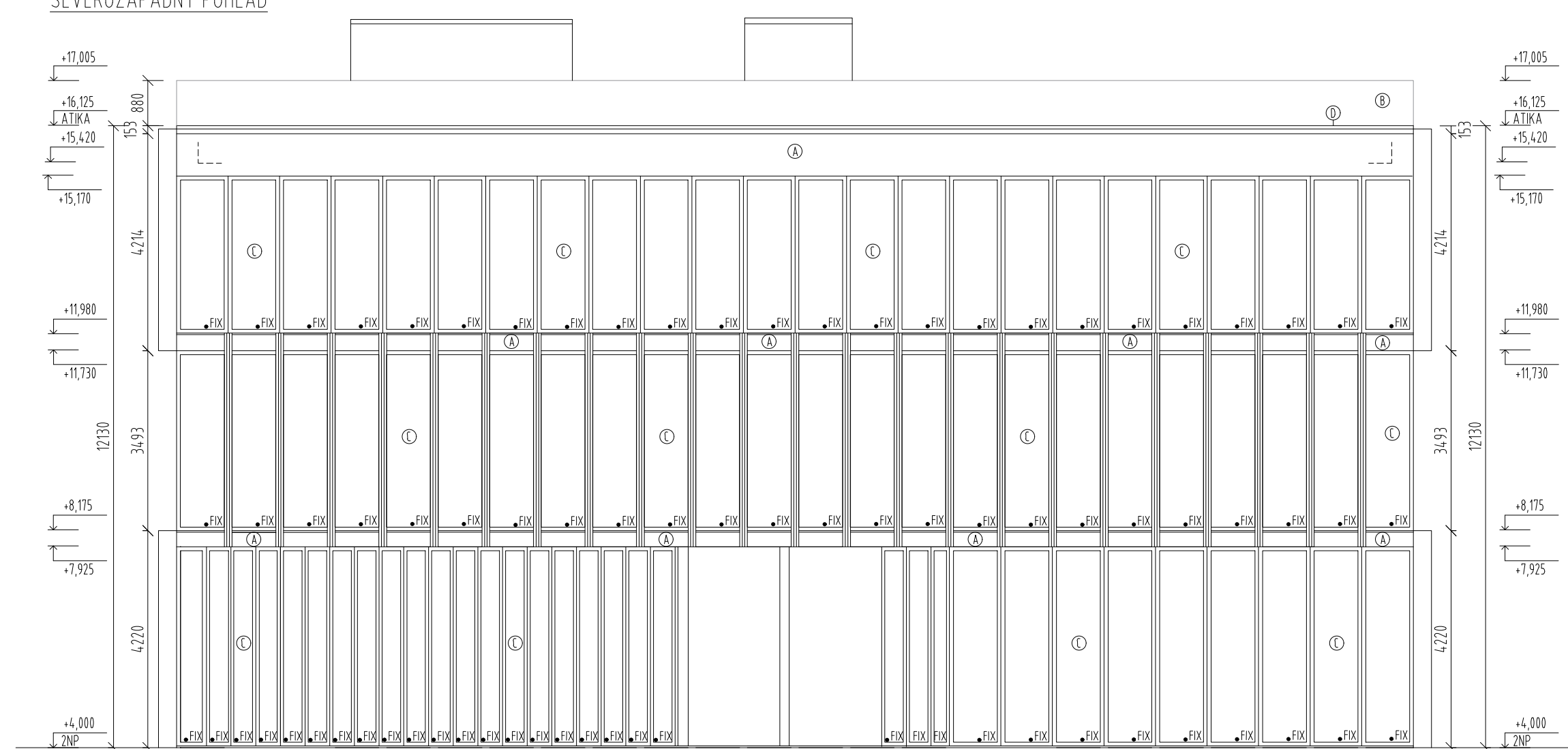
JUHOVÝCHODNÝ POHĽAD



ZÁPADOSEVERNÝ POHLED



SEVEROZÁPADNÝ POHLED





SEVEROVÝCHODNÝ POHLED



- A) TEPELNOIZOLAČNÁ STIERKA POUŽITÁ NA CELÚ FASÁDU NA STYKU SO STROPOM, NÁPODOBENÍ
 POHĽADOVÉHO BETÓNU
 B) SKLENÉ ZABRAUDIE Z ČIERHO SKLA, H. 20 mm, NEREZOVÝ OCHRANNÝ RÁM/FIXÁCIA
 DISTANČNÝMI ŠRUBMI
 C) HLINIKOVÉ OKENNÉ RÁMY, OBVODOVÁ STENA Z OKENNÝCH RÁMOV SCHŮDO, FIXNÉ IZOLAČNÉ
 TROJSKLO OD AGC EUROPE, STOPRAY, OD PODLAHY PO STROP KAŽDHO OKNA
 D) OPLECHOVANIE ATIKY - HLINIKOVÝ PLECH - VÍD. DOKUM. DETAIL ATIKY C. 14

0,000 = 143,500 m n. m. Bpv, SÚRADNICOVÝ SYSTÉM S-JTS

BAKALÁŘSKÁ PRÁCE			
Autor práce:	Mária Domrálá		
Vedúci učiteľ:	Ing. arch. Jan Májčík, Ph.D.		
Názov práce:	Ing. Dušan Hradil	Číslo práce:	
	INOVAČNÉ CENTRUM STU V BRATISLAVE	Datum: 30.12.2021 májka: číslo výkresu:	
Názov výkresu:	TECHNICKÉ POHLADY	1:100	C-13